



Domek
na wodzie

KARTA PRODUKTU

DOMEK NA PLATFORMIE PŁYWAJĄCEJ



Nowoczesne i funkcjonalne
wnętrze



Taras dziobowy



Zbiornik wody czystej
400 litrów



Zbiornik wody brudnej
400 litrów



Domek
na wodzie

WIZUALIZACJE 3D



SALON





Domek
na wodzie

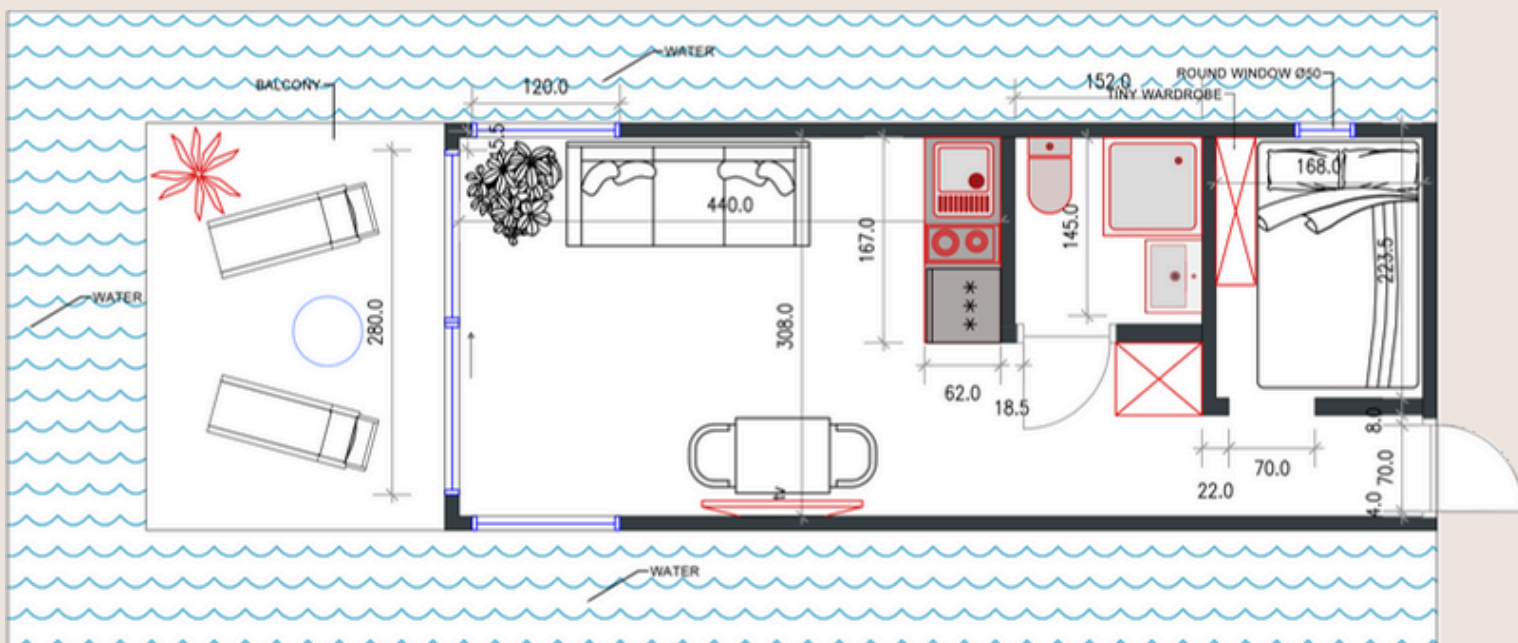


ŁAZIENKA

SYPIALNIA



RZUT POZIOMY



SPECYFIKACJA TECHNICZNA

Układ: Hol, sypialnia, łazienka, salon z aneksem kuchennym

KONSTRUKCJA DOMKU

Stalowa rama z profili C100 (ściany, podłoga, więzary dachowe).

OCIEPLENIE/IZOLACJA

Konstrukcja ocieplona natryskową pianką PIR:

- Podłoga i ściany: grubość izolacji 10 cm.
- Dach: grubość izolacji 15 cm.

PODŁOGA - RZEKRÓJ OD ZEWNĄTRZ

Warstwy: blacha ocynkowana, zabezpieczona środkiem bitumiczno-kauczukowym.

Szkielet: stalowe kratownice z profili C100.

Dodatkowe warstwy: izolacja natryskowa, folia budowlana, płyta 22 mm.

Wykończenie: panele winylowe - Jodełka, kolor dębu naturalnego, listwy pcv w kolorze grafitu

DACH

Płyta cementowo-wiórowa 22mm

Pokrycie dachowe: membrana elastomerowa, samoprzylepna, na bazie bitumu.

ŚCIANY - PRZEKRÓJ OD ZEWNĄTRZ

- Gładka blacha na rąbek, kolor grafitowy.
- Lamelle imitujące deskę, kolor dębu naturalnego.
- Płyta cementowo-wiórowa.
- Łaty oraz kontrłaty.
- Membrana wiatroizolacyjna.
- Rama z profili C100.
- Ocieplenie natryskowe pianką PIR, grubość 10 cm.
- Folia budowlana.
- Wykończenie ścian wewnątrz: karton-gips, gładzie szpachlowe, farba w kolorze

OKNA

Typ okien: Pakiet 3-szybowy.

Zestawienie:

- Okno HS w salonie aluminiowe ALURON w (300 x 210 cm).
- 2 x okno PCV typu Fix (140 x 210 cm).
- 1 x okno PCV typu bulaj R/U w sypialni (60 x 60 cm).

Kolor: grafit obustronny RAL7016.

DRZWI

Zewnętrzne: stalowe, z oknem typu bulaj, kolor grafit.

Łazienka: stalowe, z oknem typu bulaj, kolor grafit.

Sypialnia: drzwi przesuwne DREAM (80 cm x 205 cm)

ŚCIANKI DZIAŁOWE

Układ zgodny z załączonym rzutem.

WYKOŃCZENIE WNĘTRZA

Podłoga: panele winylowe w układzie jodełki, listwy w kolorze grafitowym.

Kuchnia: zabudowa meblowa czarno-dębowa, zlew jednokomorowy, płyta indukcyjna, lodówka podblatowa, opcjonalnie mikrofalą i piekarnik.

Łazienka: kabina prysznicowa z baterią, umywalka, WC kompakt w kolorze czarnym z maceratorem, pompa cyrkulacyjna, lustro, uchwyty na ręcznik i papier toaletowy, ściany wykończone panelami winylowymi w kolorze szarym.

INSTALACJA ELEKTRYCZNA

Oświetlenie zewnętrzne: 4 punkty oświetleniowe (2 x boczne lampki, 1 x oświetlenie tarasu z czujką, 1 x oświetlenie wejścia z czujką).

Gniazdka podwójne: 8 sztuk wewnątrz domku.

Włączniki: 4 sztuki.

Oświetlenie wewnętrzne: salon, kuchnia, sypialnia, łazienka, korytarz.

OGRZEWANIE

- 2 x grzejnik elektryczny Blyss, moc 2000 W.
- 1 x klimatyzacja Gree 3,6 kW z funkcją grzania.

PŁYWAJĄCA PLATFORMA

Wyporność: do 10 ton netto.

Konstrukcja: stalowa, wykonana z teowników i ceowników.

Pływaki: 10 sztuk, wymiary 120 x 100 x 100 cm.

Wymiary platformy: 12 m długości x 3,4 m szerokości.

Taras z barierkami : wymiary zewnętrzne 250 x 340 cm, pokryty deską z modrzewia syberyjskiego, zabezpieczony podwójnym impregnatem.

CENA

Cena końcowa: 300 000 PLN brutto (VAT 23%) - cena nie obejmuje transportu oraz rozładunku. Dostępne finansowanie przez firmę EFL lub Millenium Leasing

TERMIN REALIZACJI

Realizacja: 12 tygodni od wpłaty zaliczki w wysokości 40%.

ZOBOWIĄZANIA ZLECENIODAWCY

Zapewnienie dostępu dla ciężarówki i dźwigu w celu zwodowania jednostki.

ZASTRZEŻENIA ZLECENIODAWCY

Oferent zastrzega sobie prawo do udostępnienia oferty osobom trzecim.

INNE INFORMACJE

- Domek może zostać wyposażony w meble na życzenie klienta.
- Możliwość wyposażenia kuchni w dodatkowe sprzęty, takie jak mikrofalna lub piekarnik.
- Oferujemy leasing przez firmę EFL lub Millenium Leasing.

ZAMÓW DOMEK JUŻ DZIŚ!

Zadzwoń teraz i spełnij swoje marzenia o życiu **na wodzie!**



+48 664 233 174



www.zamieszkajnawodzie.pl



Ściegiennego 255A, Hala G, Kielc